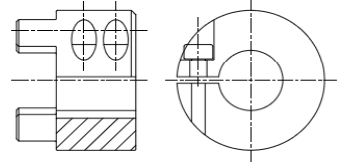
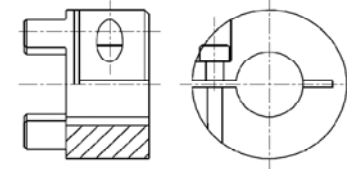


2.1夾緊式 雙螺絲 單一剖溝 無鍵槽
2.1K夾緊式 雙螺絲 單一剖溝 加鍵槽



2.5夾緊式 單螺絲 雙剖溝 無鍵槽
2.5K夾緊式 單螺絲 雙剖溝 加鍵槽



訂購碼 / Ordering code:

GS28 / 2.1 / 98A / _____ L - d1(K1) - D2(K2)
規格 軸套 彈性體 長度 小孔(鍵) 大孔(鍵)

尺寸表/Diameter

規格	扭矩(Nm)/98ShA ²⁾		尺寸 (mm)								夾緊螺絲	
	常用扭力	最大扭力	D _H	d _H	L ³⁾	I _{1,2}	E	b	s	a	M _{1(2,5/2.1)}	T _A (Nm)
GS軸套材質-鋁 (AL-H)												
9	5.0	10.0	20	7.2	30	10	10	8	1.0	1.5	M2.5	0.76
12	9.0	18.0	25	8.5	34	11	12	10	1.0	3.5	M3	1.34
14	12.5	25.0	30	10.5	35	11	13	10	1.5	2.0	M4	1.34
19	17.0	34.0	40	18	66	25	16	12	2.0	3.0	M6/M5	12/7
24	60.0	120.0	55	27	78	30	18	14	2.0	3.0	M6	12
28	160.0	320.0	65	30	90	35	20	15	2.5	4.0	M8/M6	30/12
38	325.0	650.0	80	38	114	45	24	18	3.0	4.0	M8	30
GS軸套材質 ¹⁾ -鋁 / 鋼												
42	450.0	900.0	95	46	126	50	26	20	3.0	4.0	M10/M8	70
48	525.0	1050.0	105	51	140	56	28	21	3.5	4.0	M12/M10	120
55	685.0	1370.0	120	60	160	65	30	22	4.0	4.5	M12	120
65	980.0	1960.0	135	68	185	75	35	26	4.5	4.5	M12	120

1) 材質:鋼, 鋁可選 2) 彈性體種類:98A-紅/72D-白/64D-綠. 請參考P4.資料 3) 總長度 L 有多種標準長度,請洽工程師/業務.

規格	2.1/2.5型夾緊式軸套的孔徑及其相應可傳遞摩擦力矩(Nm)																																	
	Ø4	Ø5	Ø6	Ø7	Ø8	Ø9	Ø10	Ø11	Ø12	Ø14	Ø15	Ø16	Ø18	Ø19	Ø20	Ø22	Ø24	Ø25	Ø28	Ø30	Ø32	Ø35	Ø38	Ø40	Ø42	Ø45	Ø48	Ø50	Ø55	Ø60	Ø65	Ø70		
9	2.1	2.2	2.3	2.4	2.5	2.6	2.7	2.8																										
12	3.6	3.8	4.0	4.1	4.3	4.5	4.7	4.8	5.0																									
14		4.7	4.8	5	5.1	5.3	5.5	5.6	5.8	6.1	6.3	6.5																						
19					25	25	27	27	27	29	30	31	32	32	34	30	32																	
24							34	35	35	36	38	38	39	40	41	42	43	45	46															
28										80	81	81	84	85	87	89	91	92	97	99	102	105	109											
38										92	94	97	98	99	102	104	105	109	112	113	118	122	123	126	130									
42															232	238	244	246	255	260	266	274	283	288	294	301	309	315						
48																	393	405	413	421	434	445	454	462	473	486	494	514						
55																				473	486	498	507	514	526	539	547	567	587	608				
65																					507	518	526	535	547	559	567	587	608	627	648			

特性/ Features

- 適用於伺服馬達或精密定位傳動 / Applicable for Servo Motor or Precise Positioning Transmission
- 2.1型,新軸套設計,可防鬆及雙支撐點降低偏擺 / 2.1 series Partent socket is benefit for unreliance and dual support point with shaf
- 高扭力,高剛性 / High Torque,High Rigidity
- 可正逆轉特性 / High Clockwise and Anticlockwise Rotational Characteristics
- 低慣性,無背隙 / Low Inertia,Backlash-free
- 免保養,壽命長 / Maintenance-free;Infinite Life
- 本體: 鋁合金或鋼材質 / Body: Aluminum Alloy or steel Body