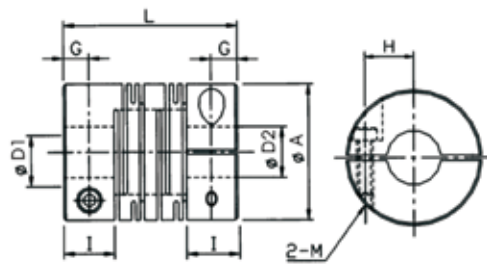
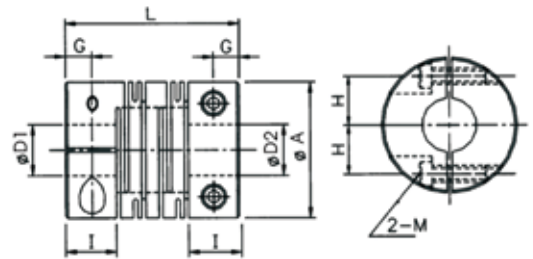


SFC-C/SFCS-C 夾緊式 · 撓性聯軸器 / Clamping, Flexible Coupling



外徑 ϕ 16~ ϕ 32



外徑 ϕ 40~ ϕ 50

SFC/SFCS- C- -
 外徑 D1 D2
 Diameter

◆尺寸表 / Dimension

單位 / unit:mm

規格 No.	A	I	L	G	H	M	D1×D2		重量 Weight (g)
							min	max	
SFC-16C	16	6.5	23	3.25	5	M2.5	4	6	9.2
SFC-20C	20	7.5	26	3.25	6.5	M3	4	8	16
SFC-25C	25	8.5	31	4.25	9	M4	5	10	28
SFC-32C	32	12	41	6	11	M4	6	14	64
SFC-40C	40	15	56	8.5	14	M5	8	16	140
SFC-50C	50	18	71	10.5	18	M6	12	22	270
SFC-63C	63	22	90	13	24	M8	14	35	530
SFCS-16C	16	6.5	23	3.25	5	M2.5	4	6	25
SFCS-20C	20	7.5	26	3.75	6.5	M3	4	8	43
SFCS-25C	25	8.5	31	4.25	9	M4	6	10	78
SFCS-32C	32	12	41	6	11	M4	8	14	170
SFCS-40C	40	15	56	8.5	14	M5	8	16	370
SFCS-50C	50	18	71	10.5	18	M6	12	22	750
SFCS-63C	63	22	90	13	24	M8	14	35	1400

◆特性表 / Specification

規格 No.	常用扭力 Rated Torque (N.m)	最大扭力 Max. Torque (N.m)	最高轉數 Max. Rotational (rpm)	慣性矩 Moment of Inertia (Kg.m ²)	剛性靜扭力值 Static Torional (N.m/rad)	容許偏心 Allowable Eccentricity Error (mm)	容許角度偏差 Allowable Angular Error (°)	容許軸向位移 Allowable Shaft End-Play (mm)
SFC-16C	0.3	0.6	9500	3.4×10^{-7}	47	0.10	2	±0.4
SFC-20C	0.5	1	7600	9.1×10^{-7}	120	0.10	2	±0.4
SFC-25C	1	2	6100	2.6×10^{-6}	170	0.15	2	±0.5
SFC-32C	2	4	4800	9.7×10^{-6}	280	0.15	2	±0.5
SFC-40C	5	10	3800	3.3×10^{-5}	350	0.20	2	±0.5
SFC-50C	10	20	3100	1.0×10^{-4}	590	0.20	2	±0.5
SFC-63C	20	40	2400	3.2×10^{-4}	850	0.20	2	±0.5
SFCS-16C	0.5	1	9500	9.0×10^{-7}	85	0.10	2	±0.3
SFCS-20C	1	2	7600	2.5×10^{-6}	250	0.10	2	±0.3
SFCS-25C	2	4	6100	7.1×10^{-6}	330	0.15	2	±0.4
SFCS-32C	3.5	7	4800	2.7×10^{-5}	850	0.15	2	±0.5
SFCS-40C	8	16	3800	9.0×10^{-5}	1000	0.20	2	±0.5
SFCS-50C	15	30	3100	2.8×10^{-4}	1400	0.20	2	±0.5
SFCS-63C	35	70	2400	8.8×10^{-4}	1800	0.20	2	±0.5

SFC-C : 鋁合金材質

Material : Auminum

SFCS-C : 不銹鋼材質

Material : Staniness