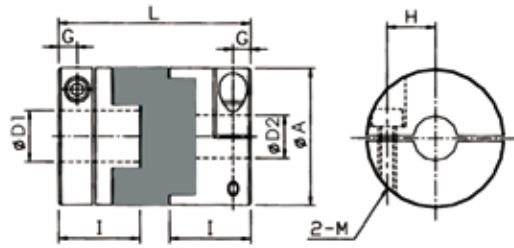
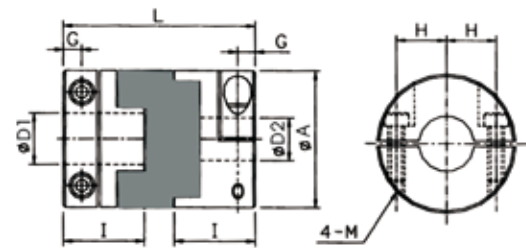


SOL-C 十字滑動型 · 夾緊式 / Clamping Oldham



外徑 \varnothing D16~ \varnothing D32



外徑 \varnothing D40~ \varnothing D63

SOL- C- -
 外徑 D1 D2
 Diameter

◆尺寸表 / Dimension

單位 / unit:mm

規格 No.	A	I	L	G	H	M	D1 - D2		重量 Weight (g)
							min	max	
SOL-16C	16	13	29	3	5	M2.5	5	6.35	12
SOL-20C	20	14	33	3	6.5	M2.5	6	8	19
SOL-25C	25	17	39	3.8	9	M3	6	10	36
SOL-32C	32	19	45	4.5	11	M4	8	12	69
SOL-40C	40	23	50	6	13	M5	10	16	130
SOL-50C	50	27	58	7.5	16	M6	16	20	230
SOL-63C	63	33	71	9	21	M8	18	25	450

◆特性表 / Specification

規格 No.	常用扭力 Rated Torque (N.m)	最大扭力 Max. Torque (N.m)	最高轉數 Max. Rotational (rpm)	慣性矩 Moment of Inertia (Kg.m ²)	剛性靜扭力值 Static Torional Stiffness (N.m/rad)	容許偏心 Allowable Eccentricity Error (mm)	容許角度偏差 Allowable Errors (°)
SOL-16C	0.7	1.4	9500	5.8×10^{-7}	31	1.0	3
SOL-20C	1.2	2.4	7600	1.5×10^{-6}	60	1.5	3
SOL-25C	2	4	6100	4.4×10^{-6}	140	2.0	3
SOL-32C	4.5	9	4800	1.4×10^{-5}	280	2.5	3
SOL-40C	9	18	3800	4.1×10^{-5}	540	3.0	3
SOL-50C	18	36	3100	1.2×10^{-5}	820	3.5	3
SOL-63C	36	72	2400	3.7×10^{-4}	1900	4.0	3

◆特性 / Features

- 高剛性 / High Rigidity
- 絕緣性佳 / Electrical Insulation
- 組合容易 / Easy Assembly
- 耐油性 / Oil Resistance
- 容許偏心、偏角大 / High Allowable Error of Eccentricity and Angularity Misalignment
- 緩衝材：工程塑膠 / Buffer Material : POM
- 固定方式：夾緊式 / Fix Type : Clamping
- 使用溫度範圍 -30°C~100°C / Working range, -30°C~100°C Temperature