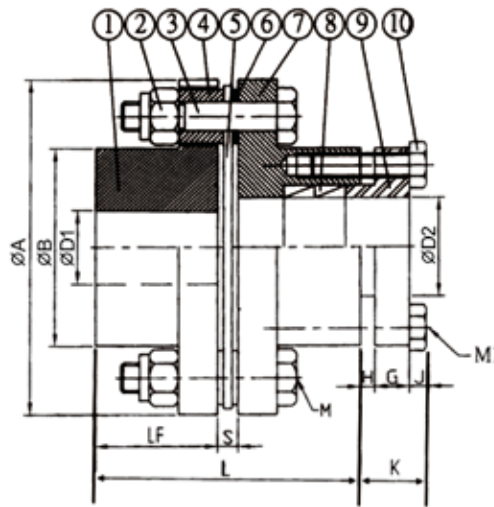


# SWP 高鋼性 · 鋼片聯軸器 / High Rigid, Metal Disk Coupling



零件 Part	名稱 Description	材質 Material Equivalent
1	輪本體 / Body	S45C
2	螺帽 / Nut	S25C
3	螺栓 / Pressure Bolt	SCM435
4	襯套 / Collar	S45C
5	連動元件 / Element	SUS鋼片 SUS Plate Spring
6	墊圈 / Washer	S45C
7	本體 / Body	S45C
8	免鍵軸環 / Keyless Lock	Ready-made Product
9	加壓法蘭 / Pressure Flange	S45C
10	螺栓 / Pressure Bolt	SCM435

## ◆特性表 / Specification

規格 No.	常用扭力 Rated Torque (N.m)	最高轉數 Max. Rotational (rpm)	彈簧定數 Spring Constant (Kg.m/rad)	軸向彈簧定數 Axial Spring Constant (Kg/mm)	容許軸向誤差 Allowable Axial Error (mm)	慣矩 Moment of Inertia (Kg.m <sup>2</sup> )	最大軸向負荷 Max. Axial Load (Kgf)
SWP-68	60	20000	$0.25 \times 10^{-4}$	4.6	0.8	3.0	0.8
SWP-82	90	17000	$0.82 \times 10^{-4}$	6.0	1.0	8.7	2.3
SWP-94	180	15000	$1.5 \times 10^{-4}$	12.5	1.2	16	4.5
SWP-104	250	13000	$2.4 \times 10^{-4}$	17	1.4	26	6.0
SWP-128A	450	10000	$4.2 \times 10^{-4}$	22.3	1.6	65	11
SWP-128B	450	10000	$4.2 \times 10^{-4}$	31.5	1.6	65	11
SWP-144	800	9000	$7.2 \times 10^{-4}$	31.3	1.8	99	20

## ◆特性 / Features

- 緩衝材：不銹鋼彈片 / Buffer Material : Stainless
- 固定方式：夾緊式 / Fix Type : Clamping

## ◆材質 / Material

- 中鋼碳：S45C
- 表面處理：染黑 / Surface Treatment : Dye Black
- 無電解鍍 (訂製品) / Nickelless (Option)

SWP-    - D1 K    - D2 C

外徑                      加工型式                      加工型式  
Outer Diameter      Type of Maching              Type of Maching

★ K 型加工 - 註明鍵槽尺寸

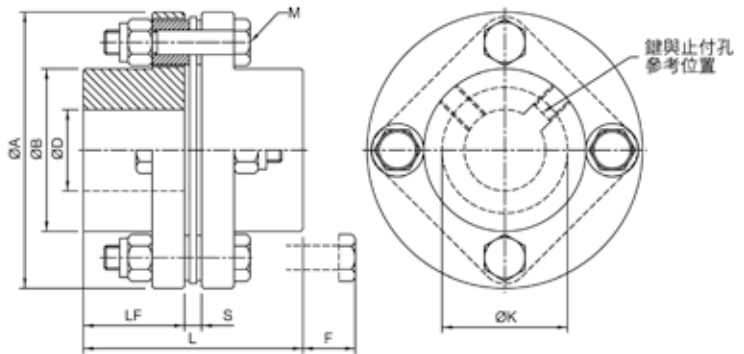
Type K : Keyway size must be advised

C型加工 - 加 SC 軸環

Type C : SC Power Locker is added on

# SWP 高鋼性 · 鋼片聯軸器 / High Rigid, Metal Disk Coupling

## A型鍵槽加工式 (Keyway Type)



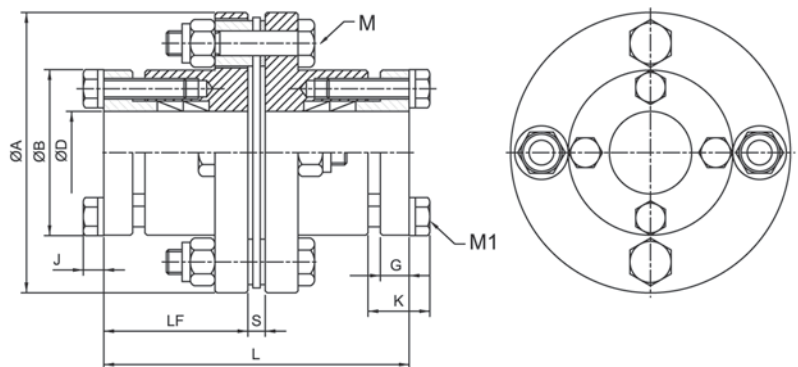
◆尺寸表 / Dimension

單位 / unit:mm

規格 No.	D		A	B	L	LF	S	F	M	K
	min	max								
SWP-68	8	25	68	40	54	25	4.2	13	4-M6	34
SWP-82	12	35	82	54	55	25	4.8	13	4-M6	36
SWP-94	12	38	94	58	69	30	9.4	23	4-M8	42.5
SWP-104	20	42	104	68	76	33	10	20	4-M8	48.5
SWP-128A	25	48	128	78	91	40	11	25	4-M10	55
SWP-128B	50	65	128	92	91	40	11	25	4-M10	55
SWP-144	30	60	144	88	102	45	12	20	4-M10	57

註：內徑 $\varnothing$ 50mm以上，B尺寸92mm。

## C型免鍵軸環式 (Clamping Type)



◆尺寸表 / Dimension

單位 / unit:mm

規格 No.	A	B	D		L	LF	S	H	M	J	G	M1	K	材質 Material Equivalent
			min	max										
SWP-68	68	40	14	20	70	25	4.2	2.5	4-M6	5	6	4-M5	13	S45C
SWP-82	82	54	14	30	75	25	4.8	2.8	4-M6	5.5	7	4-M6	15.5	S45C
SWP-94	94	58	14	35	89	30	9.4	3.4	4-M8	5.5	7	4-M6	15.5	S45C
SWP-104	104	68	20	42	97	33	10	3	4-M8	6.5	8	4-M8	16.5	S45C
SWP-128A	128	78	25	48	117	40	11	3	4-M10	7.5	10	4-M8	20.5	S45C
SWP-128B	128	92	48	60	117	40	11	3	4-M10	7.5	10	4-M8	20.5	S45C
SWP-144	144	88	30	55	128	45	12	3	4-M10	7.5	10	4-M8	20.5	S45C

註：內徑 $\varnothing$ 50mm以上，B尺寸92mm。